

GELEBTE NACHHALTIGKEIT IN STOFFEN UND TEPPICHEN: DIE BENU® RECYCLED KOLLEKTION VON CHRISTIAN FISCHBACHER



Die Kollektion haben wir nach dem altägyptischen, mythischen Vogel Benu benannt. Dieser verbrennt, um aus seiner Asche neu zu erstehen, ganz wie der griechische Phoenix. Auf Englisch wird der Name wie „be new“ ausgesprochen und dadurch zum Konzept.

Camilla Fischbacher, Creative Director

Nachhaltigkeit und soziale Verantwortung sind bei Christian Fischbacher kein Trend, sondern seit jeher eine Selbstverständlichkeit. Aus Überzeugung geht der Textilverlag bei allen Arbeits- und Produktionsschritten mit Bedacht und Aufmerksamkeit vor. So entstehen langlebigen Heimtextilien, die dafür geschaffen sind, das Leben zu bereichern und durch alle Phasen zu begleiten. Geschäftspartner wählt das Unternehmen sorgfältig aus, um sicherzugehen, dass sie den hohen qualitativen und ethischen Ansprüchen entsprechen.

BENU® Recycled:

Nachhaltige Recycling-Textilien gehören seit zwölf Jahren zum Portfolio von Christian Fischbacher. Als einer der ersten Textilverlage kreierte dieser mit der BENU® Recycled Kollektion Dekorations- und Möbelstoffe aus rezykliertem PET und Stoffresten der Modeindustrie. Seitdem treibt das Unternehmen die Materialinnovation stetig voran, immer auf der Suche nach nachhaltigen Lösungen, um Rohstoffquellen sinnvoll wiederzuverwenden und CO₂-Emissionen einzusparen.

So sind die Textilien der BENU® Recycled Kollektion entstanden, die aus recycelten PET-Flaschen und Stoffresten bestehen. Heute umfasst das Portfolio von Christian Fischbacher eine ganze Palette an hochwertigen Stoffen und Teppichen, welche aus recyceltem Meeresplastik, Plastikflaschen oder Industriestoffresten hergestellt sind.

Der Textilverlag legt bei allen Produkten Wert auf einen ressourcenschonenden Herstellungsprozess sowie einen reduzierten CO₂-Ausstoß im Vergleich zur herkömmlichen Produktion. Die neuesten Entwicklungen erlauben zudem, einen Beitrag zur Reinigung unserer Ozeane zu leisten: Marineplastik wird aus den Meeren gefischt, gereinigt, sortiert und zu hochwertigem Polyester verarbeitet, welches in der Produktion der BENU SEA Stoffe und Teppiche zum Einsatz kommt.

Christian Fischbacher setzt sich aktiv für eine umweltverträgliche und nachhaltige Zukunft ein. Dieser Wunsch hat den Textilverlag in der über 10-jährigen Geschichte von BENU® Recycled begleitet und treibt ihn an, weiter am Puls der Zeit zu bleiben. Creative Director Camilla Fischbacher, die Initiatorin der BENU® Recycled Kollektion, war es immer ein Anliegen, Post-Consumer-Plastikflaschen, Industrieabfälle und Meeresplastik nicht als Abfall enden zu lassen, sondern in eine neue Rohstoffquelle zu verwandeln. Die zahlreichen Auszeichnungen für die BENU® Recycled Kollektion bestätigen die Bemühungen des Unternehmens als Pioniere in diesem Bereich.

Die Kollektion unterteilt sich grundsätzlich in drei verschiedene Recycling-Kategorien: BENU® PET, BENU® YARN und BENU® SEA.



BENU® PET

Das Polyester, welches bei BENU® PET zum Einsatz kommt, wird aus gebrauchten (post-consumer) PET-Plastikflaschen gewonnen. Die Flaschen werden gesammelt, gereinigt, zermahlen, eingeschmolzen und zu hochwertigem Polyestergerüst versponnen. Das Recyceln eines erdölbasierten Materials, Plastik, ist sinnvoll, um Ressourcen einzusparen. Zudem benötigt die Produktion von BENU Recycling-Polyestergerüst rund 90% weniger Energie und 60% weniger Wasser als die Produktion von herkömmlichem Polyester. Die neuesten Entwicklungen von BENU® PET beinhalten auch flammhemmende Stoffe, welche im Objektbereich Einsatz finden.



BENU
CHROMA



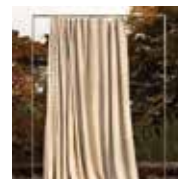
BENU
SPLASH



BENU
OSCAR



BENU
TALENT FR



BENU
COCOON FR



BENU
PURE FR



BENU® YARN

Die BENU® YARN Stoffe werden aus recycelten Textilabfällen aus der Modeindustrie hergestellt. Die verwendeten Abschnitte aus der Konfektion werden nach Farben sortiert, in ihre ursprüngliche Faserform zerkleinert, kardierte und zu einem neuen, hochwertigen Recyclinggarn versponnen. Durch dieses Verfahren entfällt der Prozess des Färbens, sodass deutlich weniger Energie verbraucht wird, keine zusätzlichen Färbechemikalien benötigt werden und kein Abwasser vom Färbeprozess entsteht.



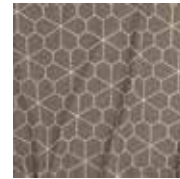
BENU
ENGADINA



BENU
REMIK



BENU
JACK



BENU
FLOCK

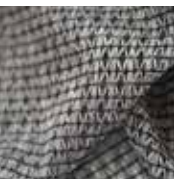


BENU
COTTON



BENU® SEA

BENU® SEA ist die neueste Entwicklung in der BENU® Recycled Reihe: Für die Herstellung von recyceltem Polyestergarn aus Meeresplastik werden Kunststoffabfälle aus dem Meer gesammelt, gereinigt, zerkleinert und dann eingeschmolzen, bevor sie zu hochwertigem Polyestergarn versponnen werden. Die Produktion von recyceltem Polyestergarn aus Meeresplastik leistet einen wichtigen Beitrag zur Reinigung unserer Ozeane und hilft, Ressourcen eines erdölbasierten Materials einzusparen. Zudem benötigt die Produktion von BENU Recycling-Polyestergarn rund 90% weniger Energie und 60% weniger Wasser als die Produktion von herkömmlichem Polyester.



BENU
NET



BENU
SOUL



BENU
GARDEN

BENU® SEA CARPET



ELGON



ISHILANGU



KIBO



JUBA



ATLANTIC
HIGH, LOW



PACIFIC
HIGH, LOW

CHRISTIAN FISCHBACHER

Christian Fischbacher entwirft seit über 200 Jahren luxuriöse, qualitativ und ästhetisch herausragende Textilien. Das Schweizer Familienunternehmen mit Hauptsitz in St. Gallen hat sich zu einem global agierenden Anbieter allerfeinster Einrichtungsstoffe, Teppiche, Tapeten und Wohnaccessoires für den Privat-, Objekt- und Außenbereich entwickelt. Vom Design bis zur Herstellung setzt Christian Fischbacher konsequent auf herausragende Qualität und höchste Produktionsstandards, im eigenen Haus und bei allen Partnerbetrieben im In- und Ausland. Eine große Leidenschaft für das Produkt, in Familientradition gewachsene Expertise sowie der Drang nach immer neuen Innovationen ergeben den Schlüssel zum weltweiten Erfolg. Der kosmopolitische Spirit der Kollektionen gilt heute als wichtiges Markenzeichen.

HINWEISE FÜR JOURNALISTEN

Für weitere Informationen und hochauflösendes Bildmaterial kontaktieren Sie bitte unser PR-Team:

Presse Kontakt DACH
hicklvesting PR
munich@hicklvesting.com
berlin@hicklvesting.com
T +49 89 383 801 85
T +49 30 319 903 88

Presse Kontakt International:
Erika Müller-Lusti
e.mueller@fischbacher.com
T +41 71 314 66 83